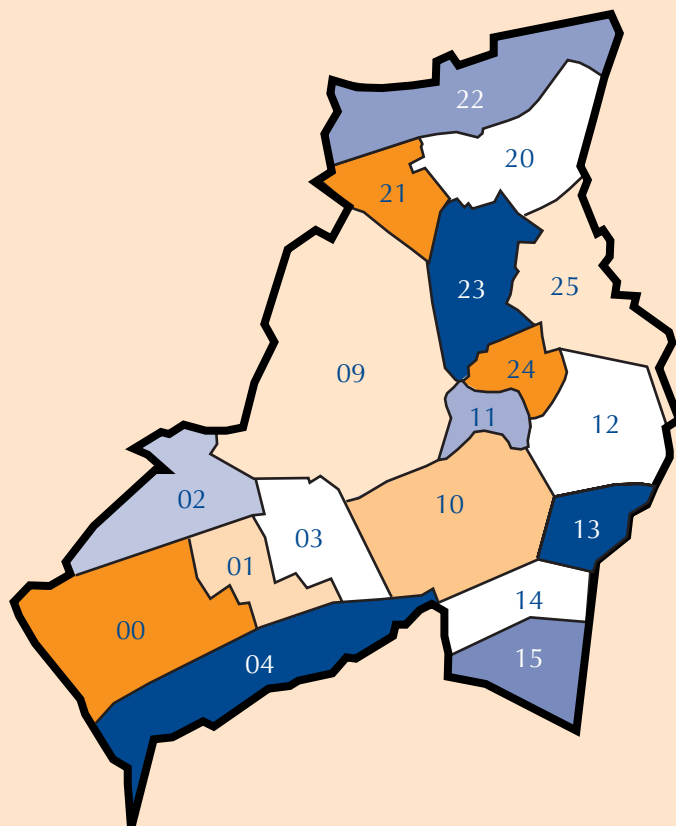


## Wijk- en buurtindeling



### Kerkrade-West

00 Spekholzerheide  
01 Heilust  
02 Terwinselen  
03 Kaalheide  
04 Gracht  
09 Verspreide huizen  
(wo. Dentgenbach)

### Kerkrade-Oost/noord

11 Erenstein  
12 Rolduckerveld  
24 Chevremont  
25 Haanrade

### Kerkrade-Oost/zuid

10 Kerkrade-Centrum  
13 Holz  
14 Nulland  
15 Bleijerheide

### Kerkrade-Noord

20 Eyselshoven-Kom  
21 Hopel  
22 Waubacherveld  
23 Vink

## Werkgelegenheid

bedrijfstak	1 januari 2019 vestigingen	werkzame personen <sup>1</sup>
landbouw	10	21
industrie	129	2.490
bouwnijverheid	307	751
groothandel	149	1.570
detailhandel	455	2.568
vervoer en opslag	82	470
horeca	159	922
informatie en communicatie	96	223
financiële instellingen	41	88
zakelijke dienstverlening	527	1.370
overheid	11	746
onderwijs	127	607
gezondheids- en welzijnzorg	373	2.783
cultuur, sport en recreatie	206	651
overige dienstverlening	326	494
<b>totaal</b>	<b>2.998</b>	<b>15.754</b>

bron: Etil research group, Vestigingenregister Limburg (VRL)

1) incl. uitzendkrachten en WSW-werknemers

## Geregistreerde werkzoekenden<sup>1</sup>

ultimo oktober	mannen	vrouwen	totaal <sup>2</sup> abs.	% <sup>3</sup>
<i>gemeente Kerkrade</i>				
2017	1.584	1.669	3.253	11,3
2018	1.440	1.580	3.020	10,6
2019*	1.348	1.528	2.876	10,1
<i>provincie Limburg</i>				
2017	25.997	28.401	54.398	7,6
2018	25.275	28.504	53.781	7,6
2019*	24.074	27.035	51.111	7,2
<i>Nederland</i>				
2017	385.032	436.255	821.296	7,3
2018	368.260	429.947	798.229	7,1
2019*	346.608	405.779	752.412	6,7

bron: Uitvoeringsinstituut Werknemersverzekeringen (UWV)

1) zonder dienstverband, ingeschreven bij UWV

2) mogelijke afwijking a.g.v. personen wv. geslacht niet is geregistreerd

3) in % van bevolking van 15 - 64 jaar per 31 december

## Leerlingen naar onderwijssector

begin schooljaar	basis-onderw.	speciaal onderw.	vmbo	havo / vwo <sup>1</sup>	totaal
2009/10 <sup>2</sup>	2.874	283	750	597	4.504
2010/11	2.843	294	636	496	4.269
2011/12	2.819	293	548	293	3.953
2012/13	2.787	284	582	206	3.859
2013/14	2.823	281	521		3.625
2014/15	2.797	279	444		3.520
2015/16	2.785	269	504		3.558
2016/17	2.777	264	432		3.473
2017/18	2.746	288	405		3.439
2018/19	2.657	315	377		3.349
2019/20*	2.633	318	320		3.271

bron: Charlemagne College (voortgezet onderwijs)

1) excl. voortgezet algemeen volwassenenonderwijs (vavo)

2) schooljaar 2009/10 t/m 2012/13 bij havo/vwo: incl. gecombineerde brugklas vmbo-tl/havo (leerjaar 1)

## Sociale zekerheid

jaar (31 dec.)	Participatiewet	Wij	IOAW	IOAZ	totaal
2009	1.816		70	5	1.891
2010	1.545	348	80	3	1.976
2011	1.509	278	72	4	1.863
2012	1.805		68	7	1.880
2013	1.809		72	9	1.890
2014	1.824		75	5	1.904
2015	1.809		83	6	1.898
2016	1.792		66	6	1.864
2017	1.688		55	8	1.751
2018	1.577		52	6	1.635
2019*	1.497		56	4	1.557

Nb. - Participatiewet : t/m 2014 Wet werk en bijstand

- Wij : Wet investering in jongeren, per 1 januari 2012 afgeschaft;

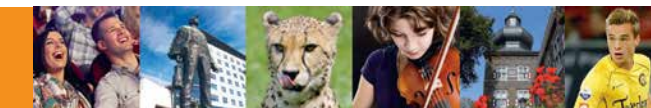
- IOAW : Wet Inkomensvoorziening Oudere en gedeeltelijk

Arbeidsongeschikte Werkloze werknemers;

- IOAZ : Wet Inkomensvoorziening Oudere en gedeeltelijk

Arbeidsongeschikte gewezen Zelfstandigen

# Kerncijfers 2019



## Colofon

### samenstelling

Gemeente Kerkrade  
Bestuursdienst, afd. Bestuur en bedrijfsvoering

### voor meer statistische informatie

☎ 14 045 of 045 - 567 67 67

✉ gemeentehuis@kerkrade.nl

🌐 www.kerkrade.nl/wonen-en-leven/kerncijfers\_3166

tenzij anders vermeld bron gemeente Kerkrade

\* = voorlopig cijfer  
niets (blank) = een cijfer kan op logische gronden niet voorkomen

## Bevolkingsontwikkeling

31 december	inwonertal	
1829	3.435	➔ agrarisch karakter (groei gem. 1.000 inw. per decennium)
1900	9.619	➔ ontwikkeling mijnbouw
1910	16.633	➔ mijnen in exploitatie
1920	25.494	➔ ook vele (im)migranten
1930	36.705	
1940	38.184	➔ 2e wereldoorlog
1950	43.368	➔ wederopbouw/mijnen
1960	49.349	
1970	47.753	➔ mijnsluitingen
1980	46.761	➔ 1.1.1982 gemeentelijke herindeling (Eygelshoven erbij)
1990	53.282	➔ daling inwonertal
2000	51.066	
2005	49.323	
2010	47.409	
2015	46.023	
2016	45.937	
2017	45.823	
2018	45.642	
2019*	45.751	

## Loop van de bevolking

mutatie	jaar			
	2016	2017	2018	2019*
<b>bevolking 1 jan.</b>	<b>46.023</b>	<b>45.937</b>	<b>45.823</b>	<b>45.642</b>
geboren	349	333	357	338
overleden	636	659	667	657
geboortesaldo	-287	-326	-310	-321
vestiging	2.561	2.686	2.669	2.817
vertrek	2.193	2.401	2.514	2.394
migratiesaldo	368	285	155	423
toe-/afname bevolking <sup>1</sup>	-86	-114	-181	109
<b>bevolking 31 dec.</b>	<b>45.937</b>	<b>45.823</b>	<b>45.642</b>	<b>45.751</b>
wv. Duitse nat.	2.930	2.835	2.781	2.763
wv. over. niet-Ned.	1.592	1.716	1.889	2.120

1) incl. administratieve correcties

## Ontwikkeling geboorte en sterfte

jaar	levendgeborenen per 1.000 inwoners		overledenen per 1.000 inwoners	
	Kerkrade	Nederland	Kerkrade	Nederland
1982	10,2	12,0	9,9	8,2
1985	10,1	12,3	11,9	8,5
1990	11,0	13,2	11,3	8,6
1995	8,7	12,3	10,8	8,8
2000	8,3	13,0	12,6	8,8
2005	7,6	11,5	12,2	8,4
2010	8,1	11,1	13,4	8,2
2011	8,6	10,8	12,1	8,1
2012	8,4	10,5	12,2	8,4
2013	8,0	10,2	13,6	8,4
2014	7,8	10,4	12,2	8,3
2015	7,4	10,1	14,7	8,7
2016	7,6	10,1	13,8	8,7
2017	7,3	9,9	14,4	8,8
2018	7,8	9,8	14,6	8,9
2019*	7,4	9,7	14,4	8,8

bron: C.B.S. (Nederland)

## Ontwikkeling leeftijdsopbouw

leeftijds-groep	1 januari			toe-/afname	
	2000	2010	2020*	2000 - 2020	
				abs.	%
0 – 19	10.595	8.395	7.669	-2.926	-27,6
20 – 39	13.317	10.345	9.618	-3.699	-27,8
40 – 54	12.663	11.910	8.987	-3.676	-29,0
55 – 64	6.185	7.619	7.729	1.544	25,0
65 – 74	5.006	5.216	6.606	1.600	32,0
75 e.o.	3.692	4.199	5.142	1.450	39,3
<b>totaal</b>	<b>51.458</b>	<b>47.684</b>	<b>45.751</b>	<b>-5.707</b>	<b>-11,1</b>

## Verloop inwonertal per buurt

buurt/wijk	aantal inwoners ultimo			
	2016	2017	2018	2019*
Spekholzerheide	3.249	3.239	3.267	3.325
Heilust	2.407	2.397	2.330	2.340
Terwinselen	3.847	3.842	3.788	3.820
Kaalheide	2.841	2.834	2.859	2.857
Gracht	2.059	2.085	2.064	2.045
Verspreide huizen	29	29	26	24
<i>Kerkrade-West</i>	<i>14.432</i>	<i>14.426</i>	<i>14.334</i>	<i>14.411</i>
Kerkrade-Centrum	4.249	4.350	4.391	4.438
Holz	2.483	2.484	2.383	2.360
Nulland	3.479	3.473	3.471	3.430
Bleijerheide	3.854	3.749	3.771	3.767
<i>Kerkrade-Oost/zuid</i>	<i>14.065</i>	<i>14.056</i>	<i>14.016</i>	<i>13.995</i>
Erenstein	1.597	1.613	1.542	1.590
Rolduckerveld	2.687	2.680	2.754	2.721
Chevremont	3.280	3.244	3.190	3.219
Haanrade	1.947	1.896	1.870	1.845
<i>Kerkrade-Oost/noord</i>	<i>9.511</i>	<i>9.433</i>	<i>9.356</i>	<i>9.375</i>
Eygelshoven-Kom	2.246	2.271	2.323	2.325
Hopel	2.260	2.232	2.187	2.234
Waubacherveld	1.043	1.044	1.048	1.045
Vink	2.380	2.361	2.378	2.366
<i>Kerkrade-Noord</i>	<i>7.929</i>	<i>7.908</i>	<i>7.936</i>	<i>7.970</i>
<b>gemeente Kerkrade</b>	<b>45.937</b>	<b>45.823</b>	<b>45.642</b>	<b>45.751</b>

## Woonruimte per buurt

buurt/wijk	woonruimten ultimo <sup>1</sup>			
	2016	2017	2018	2019*
Spekholzerheide	1.831	1.832	1.840	1.850
Heilust	1.214	1.215	1.215	1.213
Terwinselen	1.839	1.844	1.844	1.845
Kaalheide	1.344	1.342	1.343	1.343
Gracht	984	984	984	984
Verspreide huizen	15	15	16	14
<i>Kerkrade-West</i>	<i>7.227</i>	<i>7.232</i>	<i>7.242</i>	<i>7.249</i>
Kerkrade-Centrum	2.477	2.540	2.542	2.544
Holz	1.295	1.296	1.296	1.296
Nulland	1.897	1.897	1.899	1.901
Bleijerheide	2.235	2.235	1.945	1.945
<i>Kerkrade-Oost/zuid</i>	<i>7.904</i>	<i>7.968</i>	<i>7.682</i>	<i>7.686</i>
Erenstein	994	893	894	924
Rolduckerveld	1.426	1.428	1.428	1.428
Chevremont	1.718	1.719	1.719	1.717
Haanrade	973	973	974	974
<i>Kerkrade-Oost/noord</i>	<i>5.111</i>	<i>5.013</i>	<i>5.015</i>	<i>5.043</i>
Eygelshoven-Kom	1.245	1.245	1.248	1.248
Hopel	1.006	1.006	1.006	1.020
Waubacherveld	491	491	491	491
Vink	1.004	1.025	1.033	1.033
<i>Kerkrade-Noord</i>	<i>3.746</i>	<i>3.767</i>	<i>3.778</i>	<i>3.792</i>

**gemeente Kerkrade 23.988 23.980 23.717 23.770**

1) Verblijfsobjecten met woonfunctie volgens Basisregistratie Adressen en Gebouwen (BAG)

## Ontwikkeling woonruimte<sup>1</sup>

jaar	woonruim- ten 1 jan.	vermeer- dering	vermin- dering	woonruim- ten 31 dec.	gemiddelde bezetting <sup>2</sup>
2013	23.502	92	190	23.404	2,00
2014	23.404	38	21	23.421	1,99
2015	24.045	95	62	24.078	1,91
2016	24.078	147	237	23.988	1,91
2017	23.988	104	112	23.980	1,91
2018	23.980	38	301	23.717	1,92
2019*	23.717	65	12	23.770	1,92

1) t/m 2014 woningen volgens Woningregister, vanaf 2015 verblijfsobjecten met woonfunctie volgens Basisregistratie Adressen en Gebouwen (BAG)

2) bewoners per woonruimte op 31 december