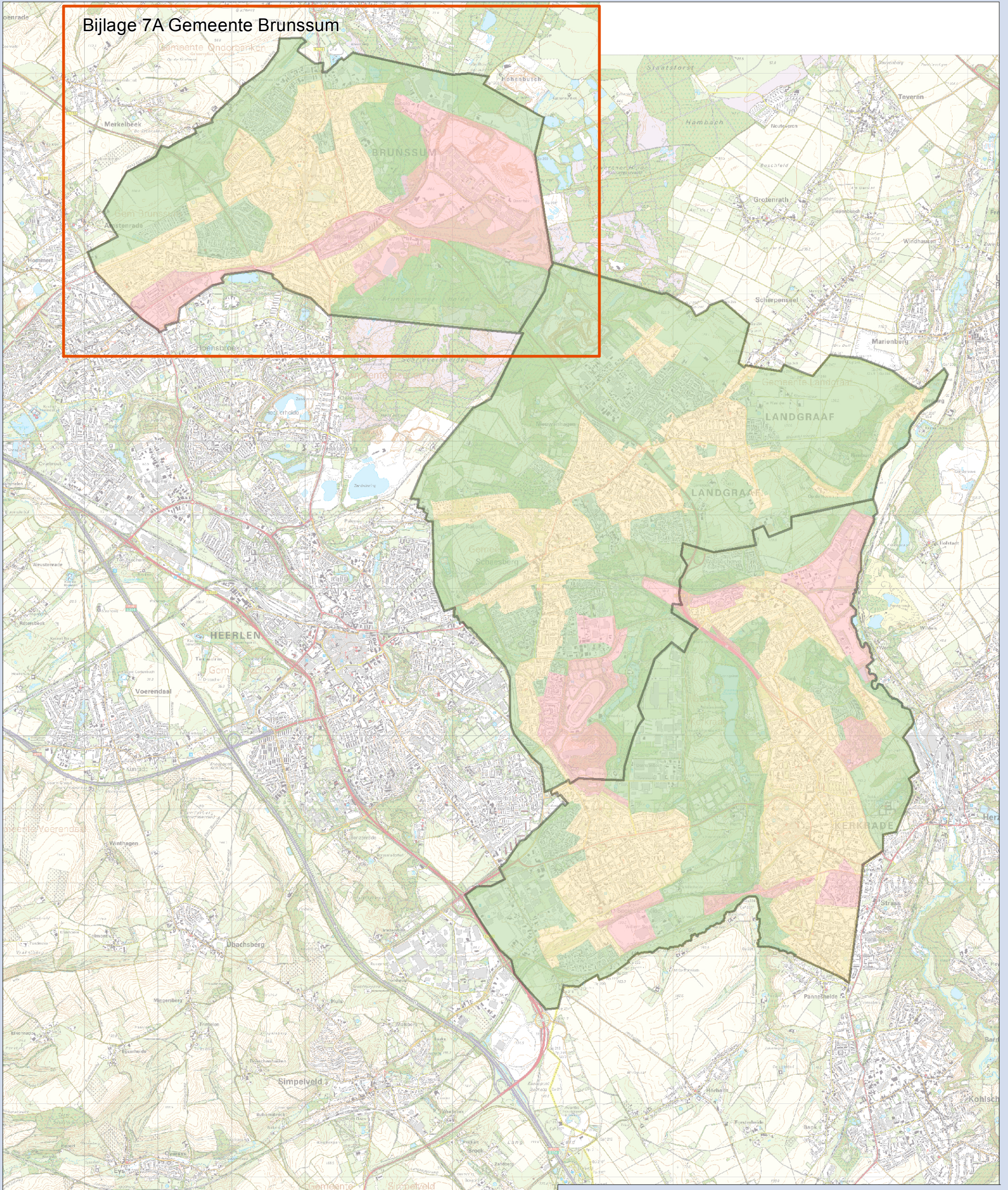


Bijlage 7A Gemeente Brunssum



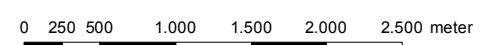
Bijlage 7 Toepassingskaart Bovengrond: 0,0 - 0,5 m -mv gemeente Brunssum, Landgraaf en Kerkrade

Projectnummer: 330542



Status: definitief
 Datum: 18-02-2014
 Schaal: 1:50.000
 Formaat: A3

Grontmij Nederland B.V.
 Zernikestraat 17, 5612 HZ Eindhoven
 Postbus 1265, 5602 BG Eindhoven
 T +31 40 265 12 11
 F +31 40 244 37 97
 info@grontmij.nl
 www.grontmij.nl



Bodemkwaliteitszone en klassenorm	Parameters	Lokale Maximale Waarden	Lokale Maximale Waarden	Norm
		Lokale grond	(standaardbodem) Lokale grond	
Zone 1: Bovengrond Wonen - Lutum: 9,9% - Organische stof: 3,2%	Zn	160	265,1	Klasse Wonen
	PAK	10	10	
	Min. Olie	70	218,8	
	PCB	0,0095	0,03	
	Overige	Wonen	Wonen	
Zone 2: Bovengrond AW2000 - Lutum: 11,7% - Organische stof: 3,2%	Cd	0,63	0,92	Klasse Aw2000
	Zn	99	155,2	
	PAK	5,3	5,3	
	PCB	0,007	0,025	
	Overige	Aw2000	AW2000	
Mijnsteengebied	De toepassingsnorm is afhankelijk van de lokale functie; zie bijlage 1			